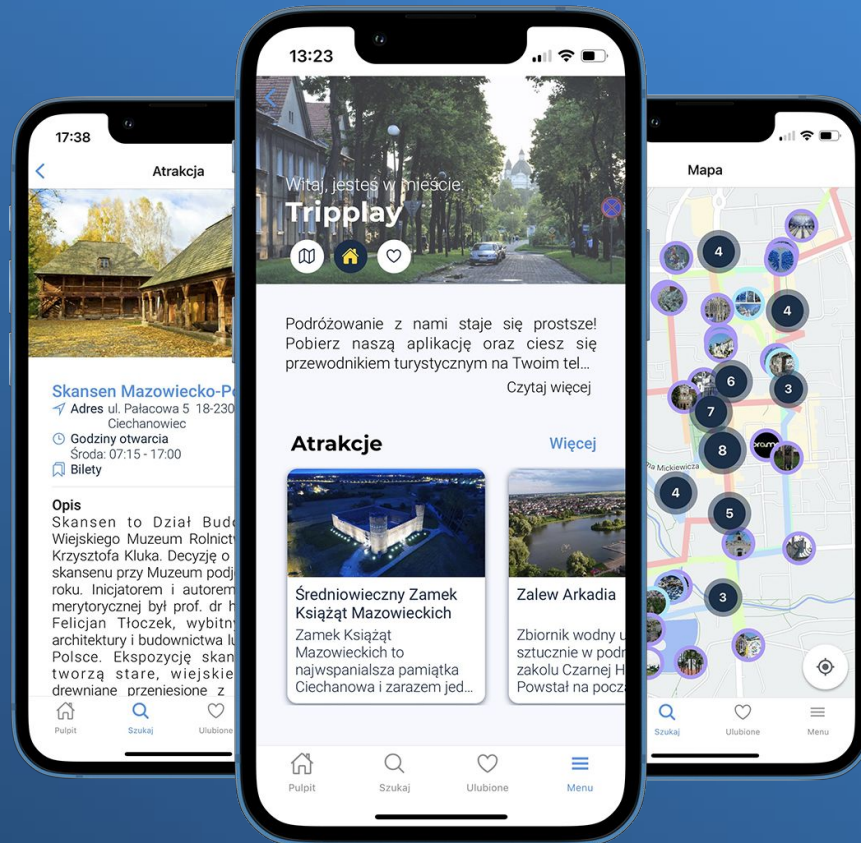


Nowoczesny przewodnik i informator



tripplay



Problemy cyfryzacji gmin

- Wysoki koszt dedykowanej aplikacji.
- Niska popularność dedykowanych aplikacji.
- Brak odpowiedniego zaplecza technicznego do utrzymania aplikacji.
- Brak nowych funkcjonalności oraz dostosowania do zmieniających się przepisów prawnych.
- Brak kanału komunikacyjnego z mieszkańcami.
- Niskie zasięgi niesponsorowanych postów w mediach społecznościowych.

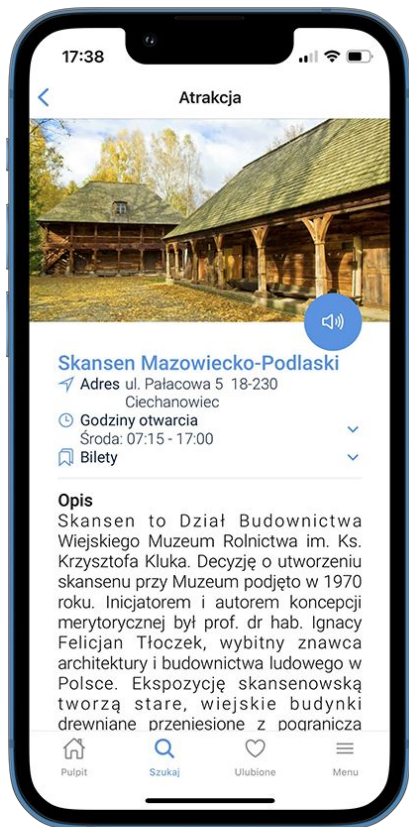
Problemy mieszkańców i turystów

- Instalacja różnych, niespójnych aplikacji dla każdego odwiedzanego miasta.
- Brak szybkich, bezpośrednich informacji zebranych w jednym miejscu na temat wydarzeń w mieście.
- Niedocieranie informacji z oficjalnych kanałów w Social Mediach.
- Brak narzędzi do zaplanowania interesującej wycieczki.
- Niemożność odnalezienia informacji na temat nietypowych miejsc w swojej okolicy.

A gdyby te problemy rozwiązała jedna aplikacja?

Spotykając się z przedstawionymi trudnościami, postanowiliśmy stworzyć aplikację Tripplay. Wierzymy, że przy użyciu nowoczesnych technologii i świeżego spojrzenia na problematykę jesteśmy w stanie pomóc lokalnym społecznościom oraz turystom z całego świata. W obliczu postępującej globalizacji i rozwoju życia społecznego w internecie, nowoczesne miejscowości powinny rozważyć poszerzenie horyzontów i pójść z duchem czasu.





Tripplay to nie tylko e-przewodnik, który każdy użytkownik może zainstalować na swoim smartfonie. Nasza aplikacja ma na celu również dbanie o relacje społeczne oraz komunikację miasta z mieszkańcami.

Podzieliliśmy naszą aplikację na następujące moduły:

- “Zwiedzaj”
- “Komunikaty”

Przygotowaliśmy również wersję internetową:

Sprawdź www.tripplay.pl

Stworzyliśmy również system do zarządzania treścią:

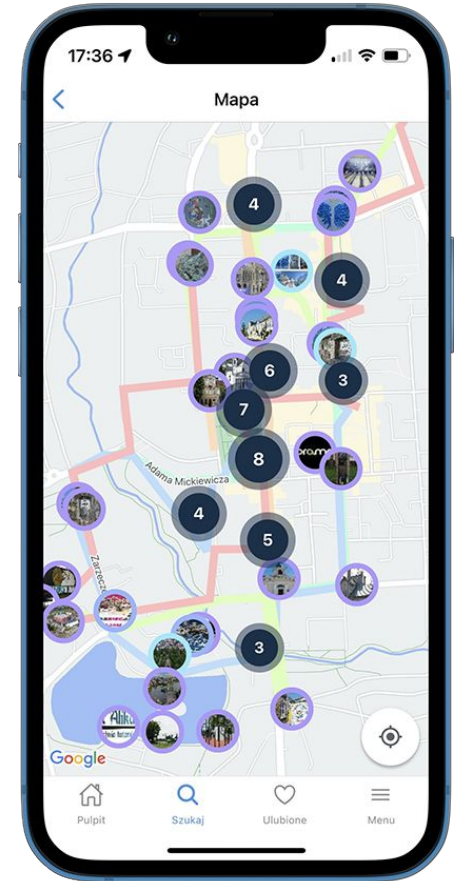
- “tripplay - edytor”

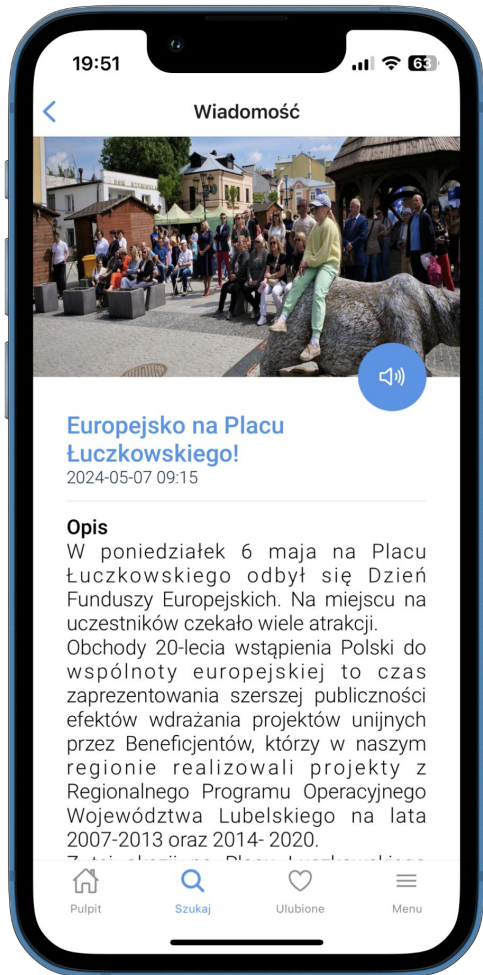
W przyszłości planowane dodatkowe moduły:

- “Gry miejskie”
- “Zespoły”

“Zwiedzaj” to przede wszystkim

- Wirtualny przewodnik zrzeszający wiele miast w jednej aplikacji,
- Trasy i wydarzenia dodawane przez Urząd,
- Niezbędne informacje na temat atrakcji, godzin otwarcia oraz cen biletów w jednym miejscu,
- Możliwość zwrócenia uwagi na mniej popularne atrakcje,
- Udostępnienie materiałów w wielu językach.





“Komunikaty”

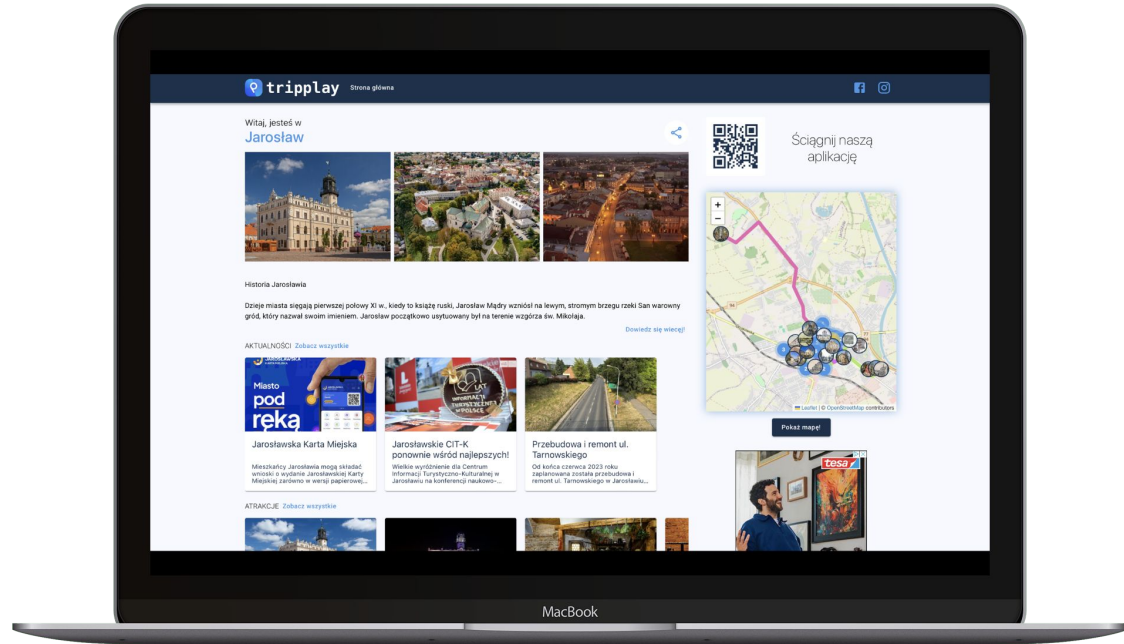
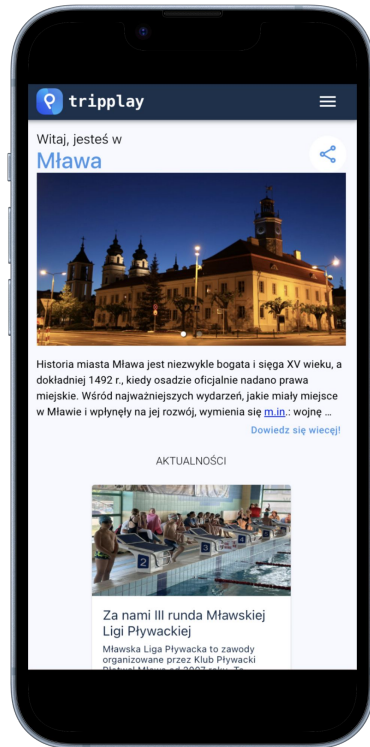
- Alternatywa do powiadomień SMS - brak dodatkowych opłat oraz potrzeby tworzenia bazy kontaktów,
- Poprawa komunikacji na linii Urząd - mieszkańiec,
- Powiadomienia o wydarzeniach w regionie,
- Promocja imprez masowych,
- Szybkie ostrzeżenie o awaryjnych sytuacjach.



“Komunikaty”

- Codziennie powiadomienie PUSH dla mieszkańców o nowych wiadomościach oraz wydarzeniach.
- Automatyczny import wiadomości oraz wydarzeń ze strony samorządu, o ile pozwala na to struktura strony. Dodatkowo codziennie publikowanie jednego artykułu oraz wydarzenia na facebooku.

Informacje dostępne przez przeglądarkę internetową!





Plany na przyszłość to ciągły rozwój aplikacji

- **“Gry miejskie”** - pozwoli użytkownikowi na zwiedzanie poprzez zabawę oraz rywalizację z innymi użytkownikami. Osoby bez planów na wieczór czy też weekend będą miały możliwość dokładniejszego poznania swojego miasta,
- **“Zespoły”** - umożliwi użytkownikom grupowe planowanie wycieczek oraz zwiedzanie miasta,
- **“Rezerwacje”** - zaprezentuje oferty prywatnych obiektów noclegowych oraz lokali gastronomicznych.

tripplay - edytor

- Zarządzanie treścią wyświetlaną w aplikacji mobilnej,
- Wysyłanie notyfikacji do użytkowników,
- Dostęp przez przeglądarkę internetową.

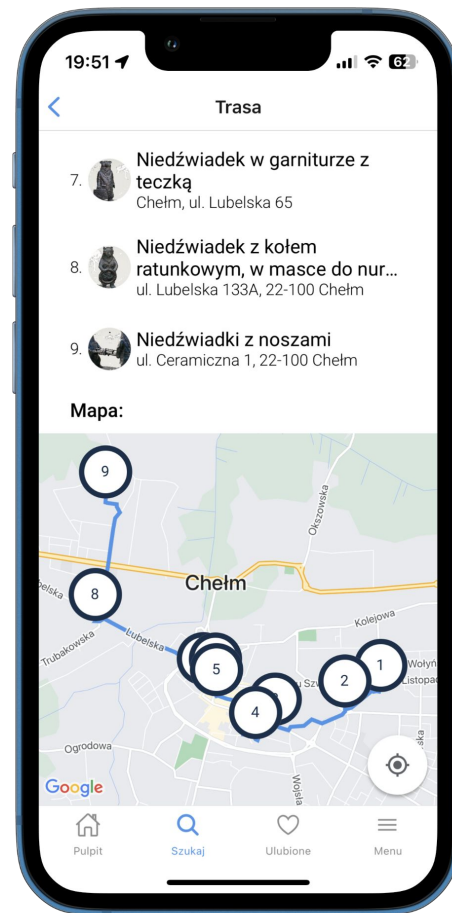
The screenshot displays the tripplay editor interface for Chelm. The top navigation bar includes 'Chelm', 'Miasto', 'Atrakcje', 'Trasy', 'Wydarzenia', 'Newsy', and 'Notyfikacje'. A search bar is located below the navigation. The main content area lists four points of interest:

- Chełmskie Podziemia Kredowe**: Czy byłeś kiedyś w miejscu, w którym przez cały rok panuje stała temperatura +9 stopni, oraz wilgotność sięgająca 70-80... szczegóły
- Cerkiew konkatedralna św. Jana Teologa**: Znak wielokulturowej historii Chelma - cerkiew prawosławna wybudowana w latach 1846-1852 na potrzeby wojska ros... szczegóły
- Góra Chełmska**: A czy wiesz, gdzie znajduje się kolebka Chelma? Jeśli nie, spróbuj znaleźć najwyższy punkt miasta – to tak zwana Górka Ch... szczegóły
- Kościół pw. Rozesłania Świętych Apostołów**: A czy wiesz co jest najcenniejszym zabytkiem Chelma? Jest to

On the right side, there is a map of Chelm with several blue location markers. The map includes controls for 'Mapa' and 'Satelita', and a 'Ukryj mapę' button. The interface is designed for managing and displaying travel content.

Korzyści dla miast

- Atrakcyjna forma promocji miasta poprzez aplikację o zasięgu ogólnopolskim.
- Przyciągnięcie polskich i zagranicznych turystów.
- Ułatwienie komunikacji między Urzędem a mieszkańcami.
- Brak dodatkowych opłat przy rozwoju aplikacji.



Opłaty

Wszystkie koszty związane z utrzymaniem aplikacji są po stronie Tripplay Sp. z o.o., między innymi:

- utrzymanie serwerów,
- dostosowywanie regulaminów przy zmianach w prawie,
- licencji,
- kont niezbędnych do publikacji aplikacji,
- koszty administracyjne,
- promocję oraz rozwój platformy.

Zapewniamy

- Aplikację mobilną - "tripplay", na systemy iOS oraz Android,
- Stronę internetową www.tripplay.pl
- System do zarządzania treścią - "tripplay - edytor",
- Kompleksową obsługę techniczną,
- Aplikację wdrożoną na bezpiecznej chmurze obliczeniowej,
- Rozwój aplikacji o nowe funkcjonalności.

Urząd będzie odpowiedzialny tylko za wprowadzanie treści.



Dziękujemy za uwagę!

Drodzy Państwo,

jeśli prezentacja wydaje się interesująca i chcą poznać więcej szczegółów prosimy o

kontakt e-mail: **kontakt@tripplay.pl**.



Sprawdź nas!

ZWIEDZAJ RAZEM Z NAMI!



 tripplay

Tripplay
Twój przewodnik w zasięgu ręki

- W aplikacji znajdziesz:
- atrakcje
 - trasy
 - wydarzenia
 - aktualności

Pobierz naszą aplikację!
Sprawdź naszą stronę!



www.tripplay.pl

Wiele miast w jednym miejscu,
wiele miejsc w jednym mieście.

Materiały reklamowe